

## 15C25 + Xcite®+ POMPĂ + PISTOL MANUAL

sames kremlin



Airmix®

Combină perfectă dintre  
calitatea finisării și productivitate



lemn



metal



Echipamentul este destinat pulverizării  
materialelor pe bază de apă / solvent,  
de vâscozitate mică și medie

### EFICIENȚĂ | PRODUCTIVITATE | DURABILITATE

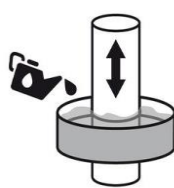
- ✓ Construcție simplă din oțel inoxidabil pentru durabilitate ridicată,
- ✓ Dedicată utilizării industriale de lungă durată,
- ✓ Eficiență ridicată pentru economie de energie și material,
- ✓ Garnituri din materiale speciale dedicate performanței.

#### CARACTERISTICI TEHNICE

Raport de compresie	15:1
Presiune maximă fluid (bar)	90
Presiune maximă aer (bar)	6
Debit fluid per ciclu (cm <sup>3</sup> )	25
Debit liber (L/min)	1.5
Număr cicluri per litru fluid	40
Temperatură maximă fluid (°C)	60
Nivel sunet (Dba)	71.2
Consum de aer (m <sup>3</sup> /h)	2.8



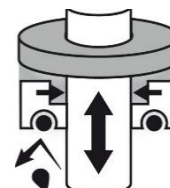
Supape cu bile  
pentru absorbție/refulare



Cupă de lubrifiere



Piston din inox  
triplu cromat



Etanșare MB-A  
Durabilitate și performanță  
crescută

## PERFORMANȚĂ

- ✓ Livrare constantă de material și fără pulsații, pentru un finisaj superior.
- ✓ Motor de aer diferențial performant care asigură evitarea blocării pompei.
- ✓ Amorsare la o presiune foarte mică a aerului (0,6 bar).

## PRODUCTIVITATE

- ✓ Supapă cu picior mare pentru ușoara manipulare a materialelor de vâscozitate ridicată, de până la 5.000 cPs.
- ✓ Construcția etanșă previne riscul de accidentare al operatorului și protejează lubrefiantul de factorii externi contaminanți.
- ✓ Mentenanță rapidă datorită racordului de evacuare rotativ.
- ✓ Facilitează amorsarea și spălarea pompei datorită construcției fără "zone moarte".
- ✓ Gaură de aerisire pentru monitorizarea curgerilor.
- ✓ Motor de aer silențios.

## DURABILITATE

- ✓ Motorul de aer are 45% mai puține piese față de competitori, asigurând o mentenanță mai bună.
- ✓ Piston ultra acoperit pentru o frecare mai mică și îmbunătățirea rezistenței la abraziune.
- ✓ Etanșare MB-A unică pentru a evita întreținerea constantă a pompei, frecare redusă și cană mare pentru lubrifiant.



### PACHETUL CONȚINE:

- ✓ Pompă Airmix® **15C25** cartuș **MB-A** cu montaj pe perete / pe cărucior mobil, cu / fără filtru material și alimentare prin furtun de absorbție (sorb) Ø16mm / Ø25mm lungime 600mm / 1000mm sau cupă gravitațională 6L;
- +
- ✓ Pistol manual **Xcite®+ 120bar**, cap aer VX24 K HVLP, furtun aer, furtun material și duză Airmix®.

Pistolul poate fi echipat cu furtunuri de lungime între 5 și 30 metri sau combinații ale acestora. Duza se alege în funcție de material și produsul pulverizat.

## Xcite®+ 120bar PISTOL MANUAL

sames kremlin



Airmix®  
 Combinația perfectă dintre  
 calitatea finisării și productivitate



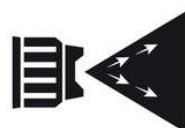
lemn



metal



Pistolul este destinat  
 pulverizării materialelor pe  
 bază de apă / solvent, de  
 vâscozitate mică și medie



86%

EFICIENȚA TRANSFERULUI

- ✓ **Xcite®+** aduce un plus de confort personalului operator prin trăgaciul ultra-ușor, designul ergonomic și conexiunea pivotantă - reduce efortul operatorului și mărește productivitatea.
- ✓ Construit din componente de cea mai înaltă calitate pentru a asigura performanțe pentru o perioadă îndelungată.
- ✓ Capul de aer de ultimă generație și selecția largă de duze asigură o calitate a finisajului de neegalat, împreună cu reduceri semnificative ale pierderilor de material, pentru orice necesități.

### CARACTERISTICI TEHNICE

Presiune maximă fluid (bar)	120
Presiune maximă aer (bar)	6
Presiune aer atomizare recomandată (bar)	0.7 – 3
Consum de aer la 1 bar / la 2 bar (m <sup>3</sup> /oră)	3.8 / 5.9
Debit fluid	în funcție de duză
Duze disponibile (mm)	0.15 – 0.76 Ø
Temperatură maximă fluid (°C)	50
Greutate (g)	517 – 585
Conexiune alimentare aer	M ¼" NPS

## PERFORMANȚĂ

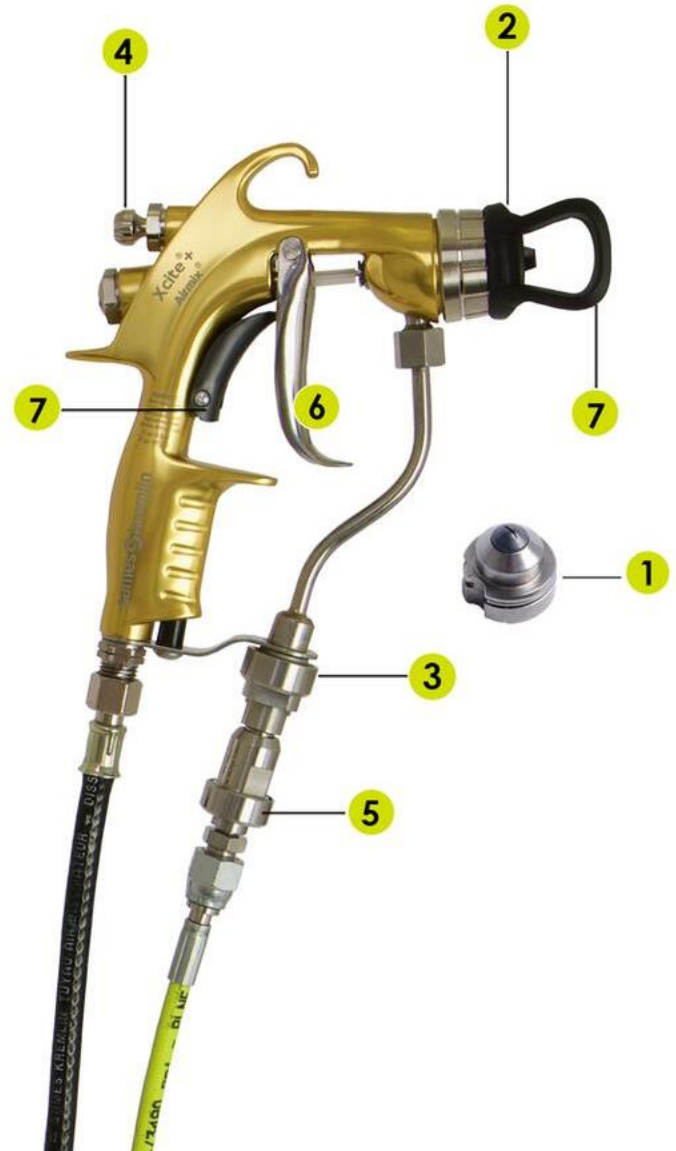
- 1 Gamă de duze Airmix® precise și durabile, cu o varietate largă de alegeri, în funcție de debitul de material și lățimea razei, și duze dedicate materialelor pe bază de apă.
- 2 Calitatea finisării și eficiența transferului de neegalat cu capul de aer VX24 HVLP.
- 3 Filtru cu capacitate înaltă de filtrare pentru a evita blocarea duzei și a reduce pierderile de presiune.
  - ✓ Difuzor și deflector incorporate pentru a reduce consumul de aer și a îmbunătăți atomizarea.

## PRODUCTIVITATE

- 2 Cap de aer rotativ pentru schimbarea fantei între orizontal și vertical.
- 4 Parametrii largi de ajustare a lățimii fantei, pentru a reduce necesitatea de schimbare a duzei.
- 5 Noua conexiune rotativă cu durabilitate îmbunătățită este proiectată pentru confortul operatorului și reducerea oboselei mâinii.
- 6 Trăgaci îmbunătățit pentru a oferi un confort și control perfect, fiind și mai ușor de acționat.

## DURABILITATE

- 7 Siguranța operatorului crescută prin blocajul trăgaciului și protecția capului de aer.
  - ✓ Corp din aluminiu anodizat rezistent la acțiunea solvenților.
  - ✓ Construcție creată pentru durată de viață îndelungată și compatibilitate cu aproape toate tipurile de materiale.
  - ✓ Cârlig incorporat pentru depozitarea pistolului în zona de lucru.
  - ✓ Duple garnituri pentru a preveni curgerea materialului prin capul de aer și returul pe circuitul de aer.



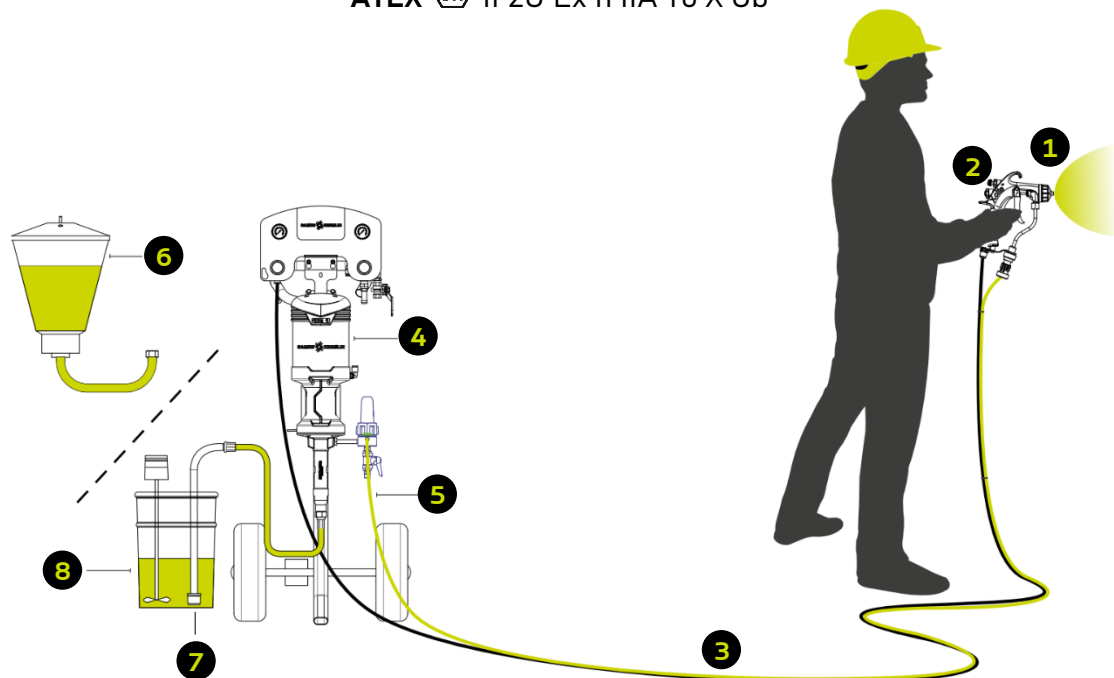
The lightest gun of the market !





## SCHEMĂ DE PRINCIPIU

ATEX  II 2G Ex h IIA T6 X Gb



**1** Duză Airmix®



**2** Pistol Xcite®+



**3** Furtunuri alimentare pistol



**4** Pompă 15C25 pe perete / cărucior



**5** Filtrare material (opțional)



**6** Cupă gravitațională (Hopper)



**7** Furtun absorbție (sorb)



**8** Agitator (opțional)

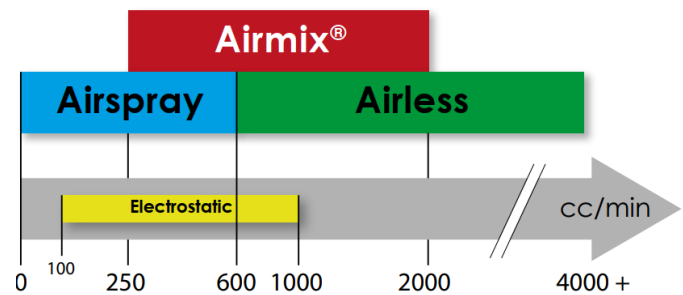
ALIMENTARE PRIN:

S  
A  
U

## TEHNOLOGIA AIRMIX®

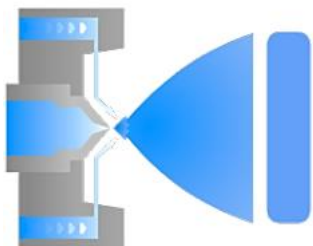
Creată de **Sames** pentru industria lemnului în anul 1975, tehnologia Airmix® (sau „Air Assisted Airless”) adună calitățile pulverizării convenționale cu cele ale pulverizării Airless. Conceptul a fost un succes atât de mare încât a devenit standardul industrial acolo unde calitatea ridicată a finisării este un criteriu obligatoriu.

**Airmix®** este o tehnologie unică de pulverizare la presiune medie, care combină avantajele pulverizării *Airspray* (calitate ridicată dar cu debit limitat, preferabil până la 400 cm<sup>3</sup>/min) și cele ale pulverizării *Airless* (debit ridicat dar calitate mai scăzută). Airmix® oferă uniformitate și cea mai ridicată calitate a finisării, cu productivitate înaltă la debit de 250 – 2000 cm<sup>3</sup>/min. Pentru a obține acest lucru, Airmix® asociază pulverizarea la presiune medie și adăugarea indirectă de aer de atomizare (la o presiune foarte scăzută), ceea ce conduce la un control al razei remarcabil.

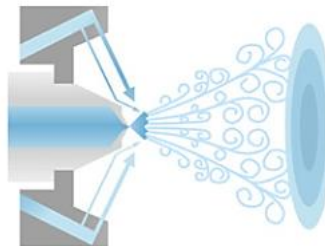


### Care sunt avantajele Sames Airmix®?

- ✓ Eficiența transferului de **86%** crește productivitatea și
- ✓ Reduce consumul de material cu până la 35%, deoarece acesta ajunge pe elementul vopsit, astfel că:
  - ✓ Reduce emisiile de solvent - pentru un mediu de lucru mai sigur
  - ✓ Reduce mentenanța cabinei de pulverizat,
  - ✓ Investiția se recuperează foarte rapid.
- ✓ Calitate excelentă a duzelor, realizate din carbid tungsten
- ✓ Capete de aer precise și durabile pentru reducerea pulverizării excesive
- ✓ Disponibilă și pentru pulverizarea în câmp electrostatic



**CU AIRMIX®**, aerul adițional este injectat înainte de locul atomizării, rezultând o rază stabilă și așezarea perfect egală a materialului, pe componentele ce se pulverizează



**CU ALTE SISTEME DE PRESIUNE MEDIE**, aerul adițional este injectat după sau în locul atomizării, rezultând o rază instabilă, pulverizare excesivă și calitate mai slabă a finisării