



THE NEW SOLUTION!



SISTEMA DI MOVIMENTAZIONE MODELLO FLEXY

OVERHEAD CONVEYOR MOD. FLEXY
CONVOYEUR AERIEN MOD. FLEXY

HÄNGEFÖRDERBAHN MOD. FLEXY
ПОДВЕСНОЙ КОНВЕЙЕР МОДЕЛЬ FLEXY

PATENTED
N° PCT/IT2016/000012

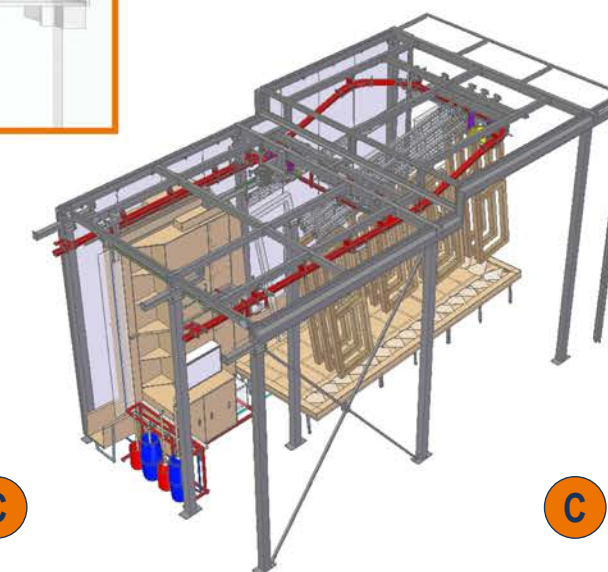
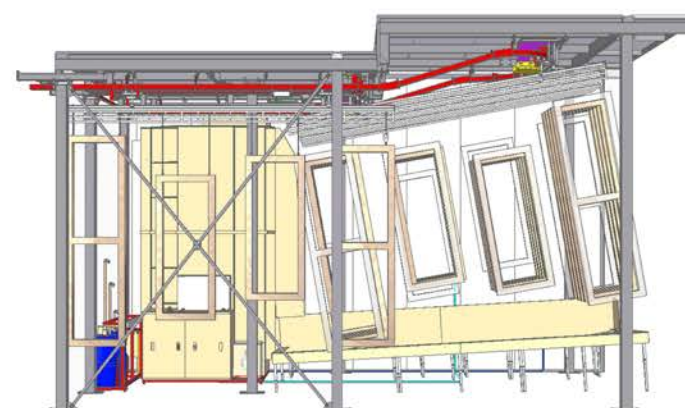
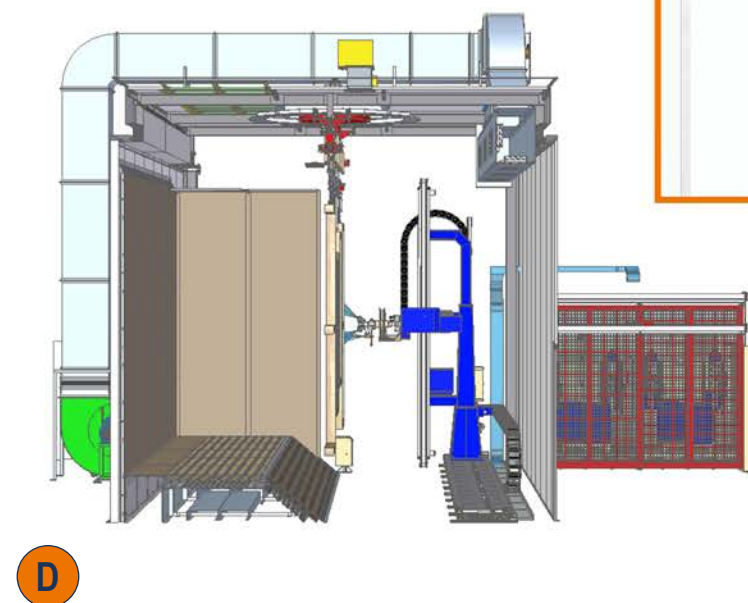
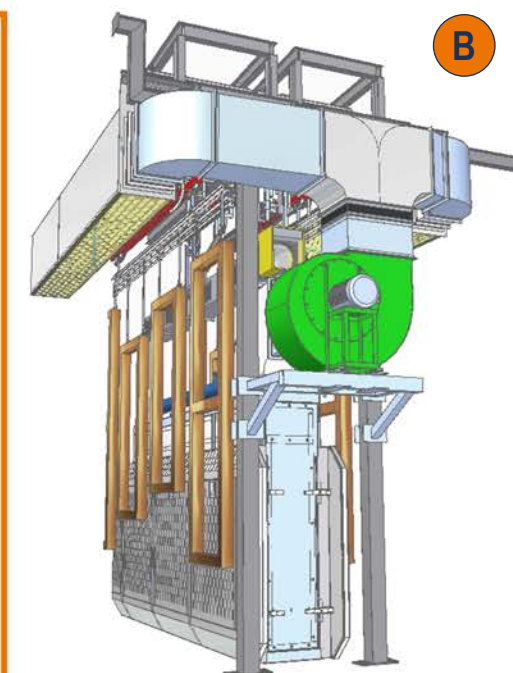
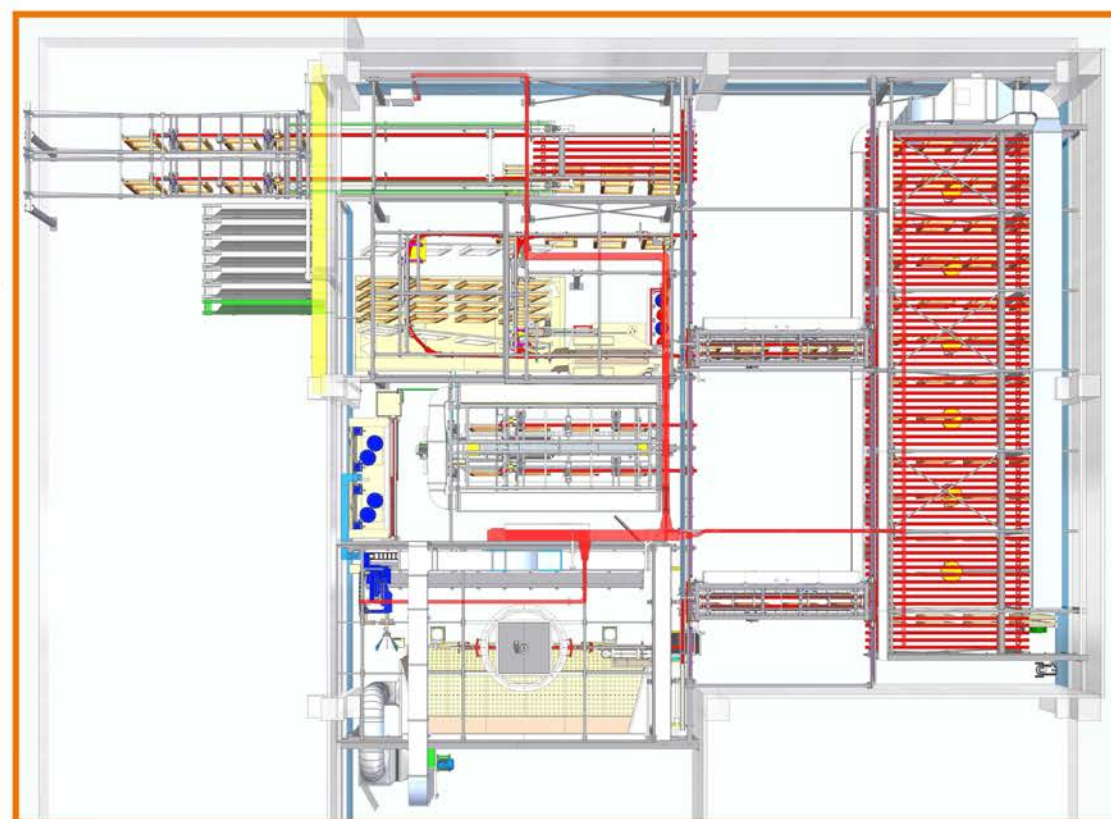
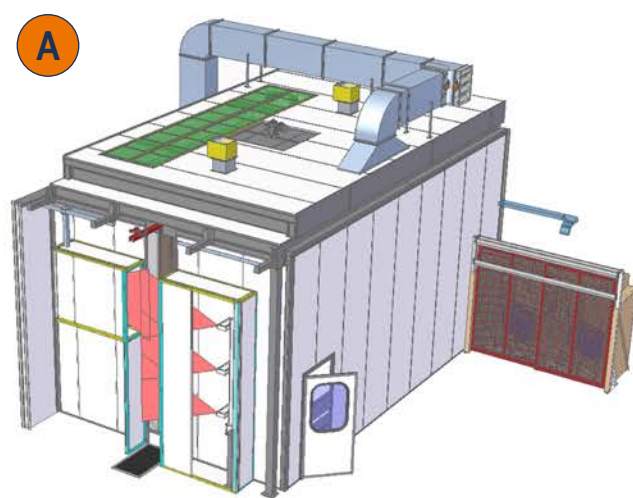
A ZONA DI VERNICIATURA CON TECNOLOGIA A RECUPERO ENERGETICO

- Painting area with energy recovery technology
- Zone de peinture avec technologie de récupération d'énergie
- Lackierbereich mit Energierückgewinnungstechnik
- Окрасочная зона с технологией рекуперации энергии

B ZONA DI CARTEGGIATURA COMPLETA DI ASCENSORI

- Sanding area complete with lifts
- Zone de ponçage complète avec ascenseurs
- Zwischenschliff – und Kontrollbereich komplett mit Hub- und Senkstation
- Шлифовальная зона с подъемниками

FLEXY SYSTEM



D ZONA DI VERNICIATURA ROBOTIZZATA E SISTEMA DI VISIONE 3D

- Painting area with robot and 3D Vision System
- Zone de peinture avec robot et système de vision 3D
- Lackierbereich mit Roboter und 3D-Scanner-System
- Покраска участка с помощью робота и Vision-System 3D

C ZONA DI IMPREGNAZIONE CON INCLINAZIONE AUTOMATICA

- Impregnation area with automatic inclination
- Zone d'imprégnation avec inclinaison automatique
- Flut- und Abtropfbereich mit automatischer Schrägstellung der Traversen im Querpuffer
- Зона пропитки с автоматическим наклоном

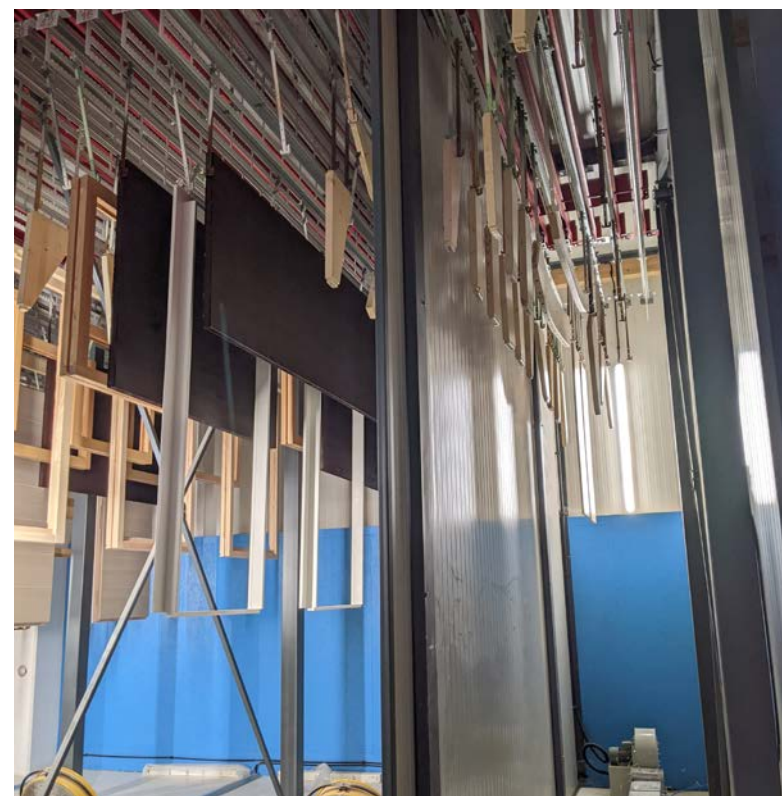
ZONA DI CARICO E SCARICO DOTATA DI ASCENSORE E DISCENSORE

- Loading and unloading area equipped with elevator and descender
- Zone de chargement et de déchargement équipée d'un ascenseur et d'un descendeur
- Belade- und Entladestation mit Hub- und Senkstation
- Погрузочно-разгрузочная зона, оборудованная подъемником и спуском



NAVETTA PER LA MOVIMENTAZIONE BARRE

- Shuttle for bar movement
- Shuttle zur Manipulation der Traversen
- Chariot pour le transport des pièces
- Шаттл для перемещения штанги



TUNNEL DI ESSICAZIONE

- Storage and drying zone
- Trocknungsbereich
- Entrepôt et séchage
- Зона хранения и сушки

ZONA DI FLASHOFF POST VERNICIATURA

- Post-painting flashoff area
- Abdunstbereich nach der Lackierung
- Zone de flashoff après peinture
- Зона вспышки после окрашивания

ZONA DI IMPREGNAZIONE

- Impregnation area
- Zone d'imprégnation
- Flutstation mit Abtropfbereich
- Площадь пропитки



GOCCIOLATOIO PER IL RECUPERO DELL'IMPREGNANTE

- Impregnation recovery drip-pan
- Bac d'égouttage pour la récupération de l'imprégnation
- Abtropfwanne zur Farbrückgewinnung
- Каплесборник для восстановления пропитки

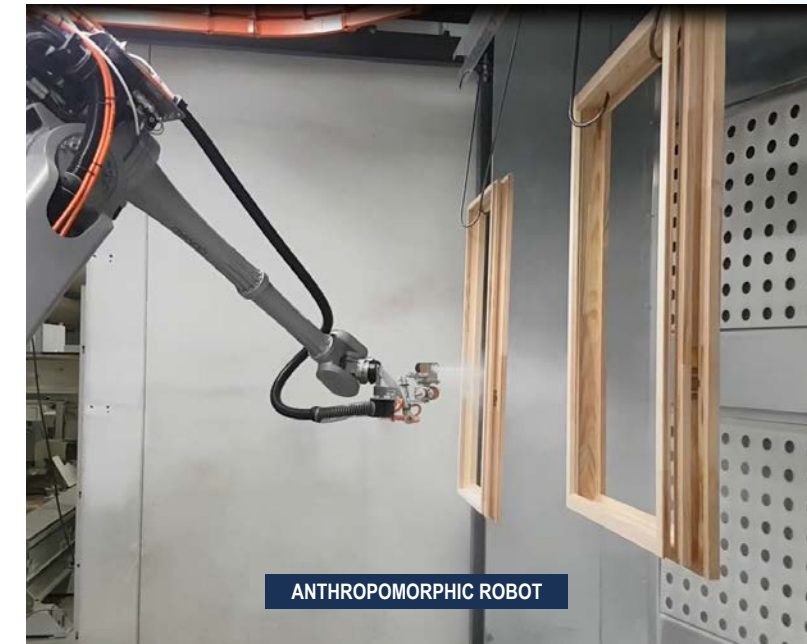


VERNICIATURA AUTOMATICA

- Automatic painting
- Vernissage automatique
- Automatische lackierung
- Автоматическая покраска



ROBOT CENTURION I



ANTHROPOMORPHIC ROBOT

ZONA PER LA CARTEGGIATURA MANUALE A DOPPIA POSTAZIONE DOTATA DI ASCENSORE-DISCENSORE

- Double station manual sanding area equipped with elevator and descender
- Zone de ponçage manuel à double station avec élévateur à disque
- Zweiseitiger manueller Schleif- und Kontrollbereich - komplett mit Hub- und Senkstation
- Двухстанционная зона ручной шлифовки с подъемником для дисков

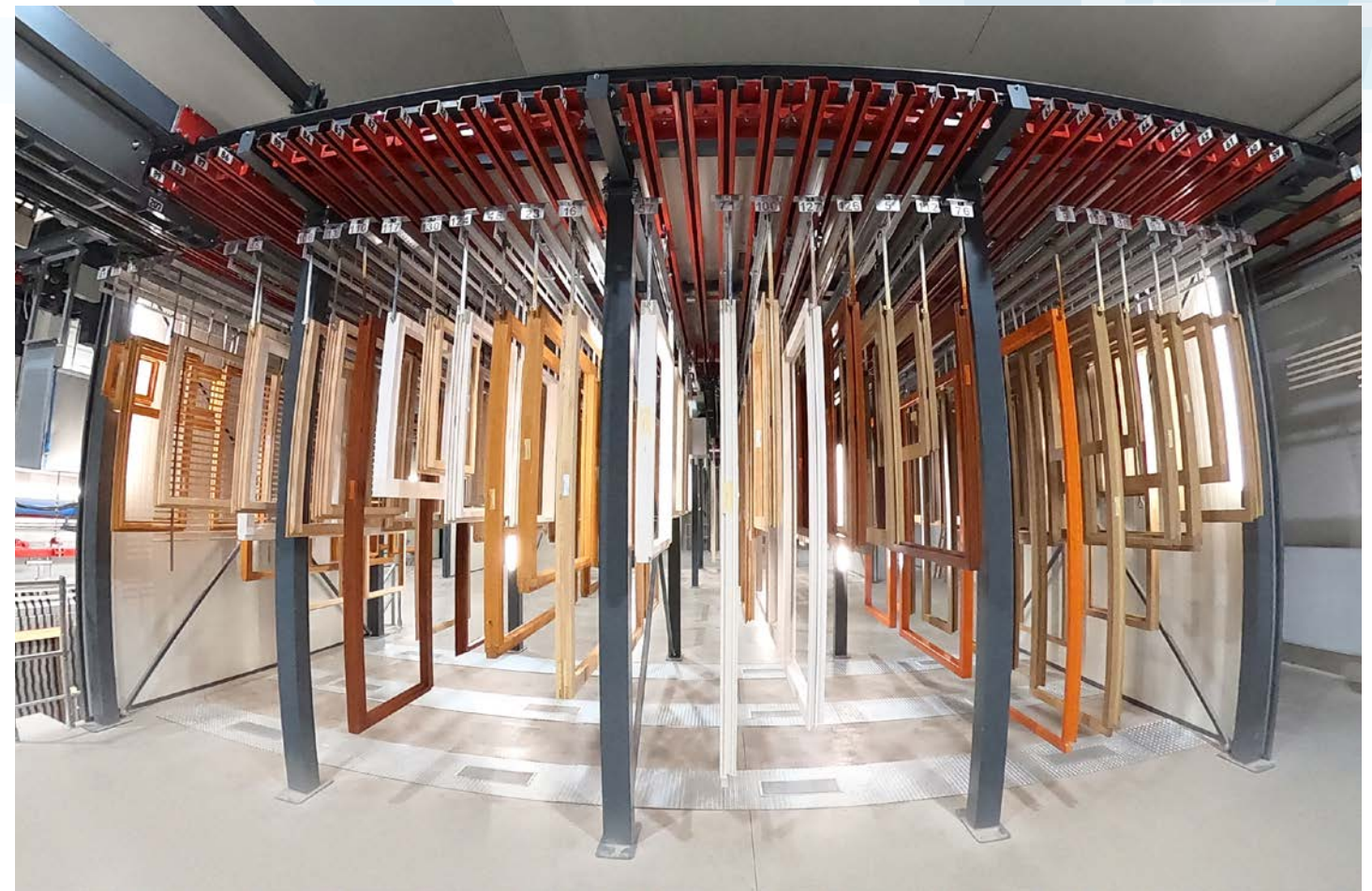


INCLINAZIONE AUTOMATICA

- Automatic inclination
- Inclinaison automatique
- Automatische Schrägstellung der Traversen
- Автоматический наклон

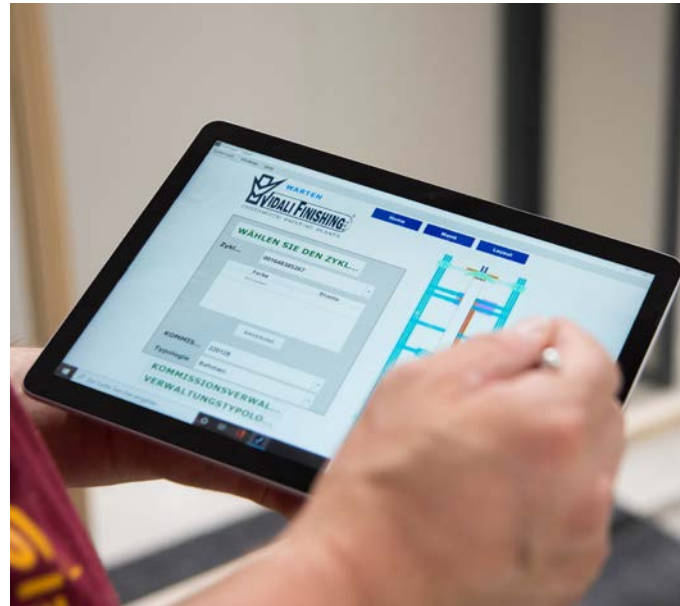
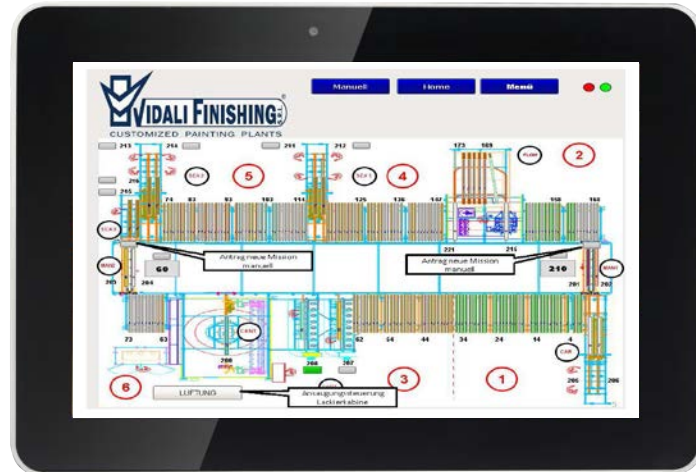
CAMBIO COLORE AUTOMATICO

- Automatic colour change
- Changement de couleur automatique
- Automatischer Farbwechsel
- Автоматическая смена цвета



PERSONALIZZAZIONE CICLO DI VERNICIATURA TRAMITE TABLET

- TABLET: Each bar may have a customized painting cycle differently from that of the other bars.
- TABLET: Jede Traverse kann gegenüber den anderen Traversen einen personalisierten und verschiedenste Bearbeitungszyklen haben
- TABLET: Chaque barre peut avoir un cycle de peinture personnalisé et différent par rapport aux autres barres.
- ТАБЛЕТКА: В каждом баре цикл рисования может отличаться от цикла рисования в других барах.



VIDALI FINISHING PRESENTA: "FLEXY" IL NUOVO TRASPORTATORE AEREO VERTICALE PER LA VERNICIATURA DI ELEMENTI IN LEGNO, PLASTICA E METALLO. MODELLO BREVETTATO.

TRASPORTATORE AEREO MOD. FLEXY

Vidali Finishing è lieta di presentarvi il nuovo sistema di movimentazione barre con navetta modello: **FLEXY**.

Il trasportatore **FLEXY** risponde alle esigenze di flessibilità di duttilità e velocità che caratterizzano il mercato attuale.

Nei normali trasportatori ad anello tutte le barre sono tra loro vincolate ed il percorso ad anello obbliga ogni barra a percorrere tutte le stazioni di lavoro in un ordine predeterminato passando per il tunnel di accumulo.

Il trasportatore mod. **FLEXY** grazie alla navetta di movimentazione delle barre consente di lavorare le barre desiderate in modo autonomo, personalizzando il ciclo di verniciatura in tutti i suoi molteplici aspetti e diminuendo i tempi impiegati per le movimentazioni inutili. Si possono movimentare solo le barre desiderate e non dover necessariamente muovere tutte le barre dell'impianto.

L'impianto di movimentazione **FLEXY** consente di effettuare la verniciatura con cicliche differenti di ogni barra, di lavorare contemporaneamente in diverse aree di lavoro ottimizzando i tempi.



VIDALI FINISHING PRESENTS: "FLEXY" THE NEW OVERHEAD CONVEYOR FOR THE PAINTING OF WOOD, PLASTIC AND METAL ELEMENTS. PATENTED MODEL.

OVERHEAD CONVEYOR MOD. FLEXY

Vidali Finishing is pleased to introduce the new overhead conveyor Mod. **FLEXY**

The **FLEXY** conveyor meets the needs of flexibility, ductility and speed that characterize the current market.

In normal ring conveyor all the bars are constrained between them and the ring path forces each bar to cross all the work stations in a predetermined order and going through the accumulation tunnel.

The conveyor mod. **FLEXY**, thanks to a shuttle moving the bars, allows you to work the desired pieces independently, to customize the painting cycle in all its aspects and reducing the time needed for the unnecessary movements. You can only move the bars that you want, you don't have to move all the system bars.

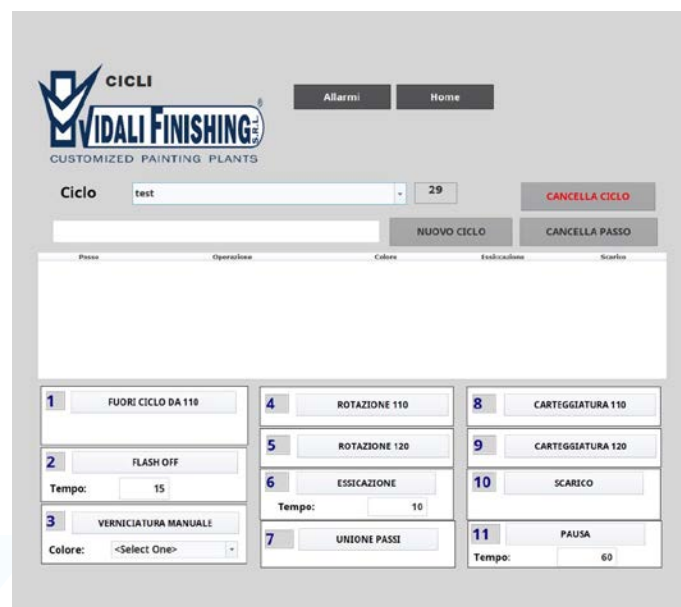
The **FLEXY** conveyor allows the varnishing with different cycles for each bar and let you work simultaneously in different working areas optimizing in that way the time.

CARATTERISTICHE PRINCIPALI:

- Flessibilità massima di movimentazione della barre, ogni barra può essere movimentata in modo indipendente, senza dover effettuare lo spostamento di altre barre.
- Ogni barra può avere un ciclo di verniciatura personalizzato e differente rispetto a quello delle altre barre.
- Le postazioni di lavoro possono essere molteplici, e consentono di lavorare su di esse in contemporaneità anche quando i tempi di lavoro nelle diverse postazioni sono differenti.
- Magazzino di accumulo realizzato su misura e facilmente espandibile.
- La distanza tra le barre nel magazzino di accumulo è personalizzabile, in funzione dello spessore dei pezzi da verniciare.
- L'area adibita all'impregnazione è dotata di un piccolo magazzino con l'inclinazione automatica delle barre post flow-coating per non dover cambiare ganci tra l'impregnazione e la verniciatura.
- L'impianto **FLEXY** è modulare, partendo da un investimento contenuto con movimentazione delle barre manuale fino ad impianti completamente automatici e privi di presidio.
- La composizione degli impianti è personalizzabile ed espandibile.

SOFTWARE GESTIONALE E VIDEOGRAFICA IGNITION SCADA

- Software and videographics IGNITION SCADA
- Verwaltungssoftware und Videografik IGNITION SCADA
- Logiciel de gestion et de graphisme vidéo IGNITION SCADA
- Программное обеспечение и видеографика IGNITION SCADA



MAIN FEATURES:

- Maximum flexibility for the movement of bars, each bar can be moved independently, with no need to make the displacement of the other bars.
- Each bar may have a customized painting cycle differently from that of the other bars.
- The workstations may be various, allowing to work on them simultaneously even if work time is different in the different stations.
- Customized, easily expandable accumulation storage.
- The distance between the bars in the storage is customizable, depending on the thickness of the pieces to be painted.
- The impregnation area, post flow-coating, is equipped with a small storage with the automatic tilt of bars, so you don't have to change the hooks between impregnation and varnishing.
- The **FLEXY** system is modular, starting with a small investment with the manual handling of the bars, up to fully automatic systems without supervision.
- The composition of plants is customizable and expandable.



**VIDALI FINISHING VOUS PRÉSENTE: "FLEXY"
LE NOUVEAU CONVOYEUR AERIEN VERTICAL POUR
LA PEINTURE DES PIÈCES EN BOIS, PLASTIQUE ET
METAL . MODELE BREVETE.**

CONVOYEUR AERIEN MOD. FLEXY

Vidali Finishing est heureuse de vous présenter le nouveau système de déplacement des barres avec chariot de transport modèle : **FLEXY** .

Le convoyeur **FLEXY** répond aux exigences de flexibilité , souplesse et rapidité caractérisant le marché actuel .

Dans les convoyeurs traditionnels à anneau , les barres dépendent les unes des autres et le parcours à anneau oblige chaque barre à passer à travers toutes les stations de travail dans un ordre prédéterminé passant aussi par l'entrepôt d'accumulation .

Le convoyeur modèle **FLEXY** , grâce au chariot de transport des barres , permet de travailler les barres désirées de façon autonome , personnalisant le cycle de peinture dans tous ses aspects et réduisant le temps pour la manutention inutile . Il est possible de déplacer seulement les barres désirées sans devoir nécessairement déplacer toutes les barres présentes dans l'installation .

L'installation de manutention **FLEXY** permet de peindre avec des cycles différents chaque barre et de travailler au même temps dans des zones différentes de l'installation en optimisant son temps .

CARACTERISTIQUES PRINCIPALES:

- Flexibilité maximale de déplacement des barres : chaque barre peut être déplacée de façon indépendante sans devoir déplacer les autres barres .
- Chaque barre peut avoir un cycle de peinture personnalisé et différent par rapport aux autres barres .
- Les stations de travail peuvent être plusieurs et permettent d'y travailler au même temps même quand les temps de travail sont différents dans les diverses stations .
- L'entrepôt d'accumulation est fait sur mesure et facilement extensible .
- La distance entre les barres dans l'entrepôt d'accumulation peut être personnalisée en fonction de l'épaisseur des pièces à peindre .
- La zone consacrée à l'imprégnation est dotée d'un petit entrepôt avec inclinaison automatique des barres après le flow-coating afin d'éviter le remplacement des crochets entre l'imprégnation et la peinture .
- L'installation **FLEXY** est modulable : il est possible d'aller d'un investissement réduit avec déplacement manuel des barres jusqu'à la complète automatisation des installations sans opérateur
- La composition des installations est personnalisable et extensible



**VIDALI FINISHING РАДЫ ПРЕДСТАВИТЬ НОВЫЙ
ПОДВЕСНОЙ КОНВЕЙЕР МОДЕЛЬ FLEXY.**

Новый конвейер **FLEXY** это отличный уровень скорости, управляемости и гибкости - все параметры, присущие современному рынку.

В стандартном круговом конвейере все изделия закреплены между собой и по цепи конвейера проходят все зоны обработки в заданном порядке, поступая в зону накопления.

Конвейер модели **FLEXY**, благодаря транспортеру для перемещения заготовок, позволяет:

- обрабатывать нужные изделия независимо,
- настроить цикл покраски по своим потребностям и нужным параметрам
- сокращает время, обычно затрачиваемое на ненужные передвижения

Вы перемещаете только нужные изделия, независимо от остальных заготовок, загруженных в систему.

Конвейер **FLEXY** позволяет выполнять покрытия разных циклов для каждого изделия и позволяет одновременно работать в разных зонах, таким образом оптимизируя время.

ОСНОВНЫЕ ХАРАКТЕРИСТИКИ:

- Максимальная настройка режимов движения изделий, каждая заготовка перемещается независимо, без необходимости останавливать работу над другими деталями
- Применение нужного режима покраски для каждой детали независимо от режимов обработки остальных изделий.
- Возможна работа в различных зонах обработки одновременно, даже при условии разницы в длительности обработки.
- Изготавливается по индивидуальным заказам, с возможностью расширить зону хранения .
- Регулируемое расстояние между заготовками в зоне хранения, в зависимости от количества изделий планируемых к покраске.
- Зона пропитки, после секции струйного облива, оборудована небольшой
- Система **FLEXY** - модульная, начиная от систем с ручной загрузкой изделий, с относительно небольшими затратами, вплоть до автоматизированных систем не требующих контроля работы.
- Разработка индивидуальных систем с возможностью расширения функций.



**VIDALI FINISHING STELLT VOR: "FLEXY"
DIE NEUE VERTIKALE HÄNGEFÖRDERBAHN ZUM
LACKIEREN VON WERKSTÜCKEN AUS HOLZ,
KUNSTSTOFF UND METALL. PATENTIERTES MODELL:
HÄNGEFÖRDERBAHN MOD. FLEXY**

Vidali Finishing freut sich, Ihnen das neue Hängeförderbahnsystem mit Transport-Shuttle Modell **FLEXY** (patentiert) vorzustellen.

Die Hängeförderbahn entspricht den Bedürfnissen von Flexibilität, Wendigkeit und Geschwindigkeit, die den heutigen Markt kennzeichnen.

Bei den traditionellen Ringförderanlagen sind alle Stangen aneinander gereiht und somit sind alle Stangen gezwungen, in alle Arbeitsstationen (wie Fluten, Trocknen, Schleifen, Endlackieren, Trocknen usw.) in einer vorbestimmten Ordnung durch den Aufspeicherungstunnel zu fahren.

Dank dem Transport-Shuttle zur Verlagerung der Stangen, erlaubt die Hängeförderbahn Mod. **FLEXY** die gewünschten Stangen unabhängig zu bearbeiten, wobei der Lackierzyklus in allen seinen vielfältigen Aspekten personalisiert wird und die Zeiten zur unnützlichen Verlagerung verringert werden. So können nun die gewünschten Stangen beliebig verlagert werden, ohne immer alle Stangen zu bewegen.

Die Anlage Modell **FLEXY** ermöglicht die Lackierung mit verschiedenen Zyklen je Stange auszuführen und gleichzeitig in verschiedenen Arbeitsbereichen die Zeit zu optimieren.

HAUPTMERKMALE:

- Höchste Flexibilität der Stangenverlagerung. Jede Stange kann unabhängig bewegt werden, ohne die Verlagerung anderer Stangen auszuführen.
- Jede Stange kann gegenüber den anderen einen personalisierten und verschiedenen Bearbeitungszyklus haben.
- Die **FLEXY** Anlage bietet die Möglichkeit, mehrere Bearbeitungsstationen zu wählen und erlaubt eine Gleichzeitigkeit der Bearbeitungen, auch wenn die Arbeitszeiten in den unterschiedlichen Arbeitsstationen verschieden sind.
- Aufspeicherungslager maßgeschneidert und leicht erweiterbar.
- Der Abstand zwischen den Stangen ist anpassbar, je nach Dicke der zu lackierenden Werkstücke.
- Nach der Flutanlage werden die Stangen automatisch in Schräglage gebracht, um ein ideales Abtropfen zu erreichen und um die Haken auf den Stangen zwischen Fluten und Endlackierung nicht mehr wechseln zu müssen.
- Die **FLEXY** Anlage ist veränderbar, ausgehend von einer beschränkten Investition mit manuellem Betrieb bis hin zu vollautomatischer Bedienung ohne Bediener.
- Die Zusammenstellung der **FLEXY** Anlagen ist personalisierbar und jederzeit erweiterbar.

NOTE:

A large grid of graph paper, consisting of approximately 30 columns and 40 rows of small squares, intended for taking notes.

NOTE:

A large grid of graph paper, consisting of approximately 30 columns and 40 rows of small squares, intended for taking notes.



Vidali Finishing s.r.l.

Zona industriale Nord - Via dei Rori, 9
31045 Motta di Livenza - Treviso - ITALY

Tel: +39 0422 860212

Fax: +39 0422 861257

E-mail: info@vidalifinishing.com

www.vidalifinishing.com

Follow us:

